



SHIBUYA  
RISTORANTE GIAPPONESE

# Pranzo

I prodotti contrassegnati con \* sono congelati/surgelati all'origine.

## Reg. UE 1169/2011

**Gli alimenti venduti e/o somministrati potrebbero contenere le seguenti sostanze che possono provocare allergie o intolleranze.**

1. Cereali contenenti glutine: grano, segale, orzo, avena, farro, kamut o i loro ceppi ibridati e prodotti derivati
2. Crostacei e prodotti a base di crostacei
3. Uova e prodotti a base di uova
4. Pesce e prodotti a base di pesce
5. Arachidi e prodotti a base di arachidi
6. Soia e prodotti a base di soia
7. Latte e prodotti a base di latte (incluso lattosio)
8. Frutta a guscio e loro prodotti: mandorle, nocciole, noci, noci di acagiù, noci di pecan, noci del Brasile, pistacchi, noci macadamia
9. Sedano e prodotti a base di sedano
10. Senape e prodotti a base di senape
11. Semi di sesamo e prodotti a base di semi di sesamo
12. Anidride solforosa e solfiti in concentrazioni superiori a 10 mg/kg o 10 mg/litro in termini di SO<sub>2</sub> totale da calcolarsi per i prodotti così come proposti pronti al consumo o ricostituiti conformemente alle istruzioni dei fabbricanti
13. Lupini e prodotti a base di lupini
14. Molluschi e prodotti a base di molluschi



SHIBUYA  
RISTORANTE GIAPPONESE

# MENÙ

## All you can eat

Per garantire un servizio rapido e soddisfacente le ordinazioni verranno raccolte **fino ad un massimo di 4 volte per tavolo.**

**Nelle prime due ordinazioni sarà possibile richiedere fino a 5 piatti a persona.**

L'ordine di arrivo delle pietanze varia in base ai tempi di preparazione: non c'è distinzione tra antipasti, primi e secondi.

Il menù può essere scelto solo se **tutte le persone del tavolo optano per esso.**

**Eventuali sprechi verranno conteggiati al prezzo del menù alla carta.**

**a persona  
COMPRESO COPERTO E 1 ACQUA**

DAL LUNEDÌ AL VENERDÌ, FESTIVI ESCLUSI

**€ 12,00\***

SABATO, DOMENICA E FESTIVI

**€ 12,90\***

**ESCLUSI  
PIATTI EXTRAMENÙ, BEVANDE E CAFFÈ**

\* a richiesta è disponibile anche un menù da € 21,90

# Antipasti

- 2 Zuppa di miso  
(brodo di fagioli di soia con tofu e alghe)
- 4 Ravioli di carne alla griglia\*
- 5 Insalata  
(insalata verde con mais, carote, pomodoro, salmone cotto e salsa a base di maionese)
- 7 Edamame\*  
(fagioli di soia verde)
- 8 Goma Wakame\*  
(insalata di alghe piccantina)
- 9 Involtini di verdure



# Primi

## RISO

- 20 Riso con verdure alla piastra
- 22 Riso con frutti di mare alla piastra\*

## UDON (spaghetti di grano)

- 24 Udon con verdure alla piastra
- 26 Udon con frutti di mare alla piastra\*

## SPAGHETTI DI RISO

- 30 Spaghetti di riso con verdure alla piastra



## Secondi

Incluso nel menù 1 secondo a scelta

tra TEPPAN YAKI DI PESCE , DI CARNE, KATSU o TEMPURA

Ordini aggiuntivi +1 Euro a porzione

### TEPPAN YAKI PESCE (alla piastra)

- 36 Gamberoni\*
- 38 Salmone
- 40 Seppie\*

### TEPPAN YAKI CARNE (alla piastra)

- 63 Pollo salsa teriyaki
- 64 Maiale



## Secondi

**Incluso nel menù 1 secondo a scelta**

tra **TEPPAN YAKI DI PESCE**, **DI CARNE**, **KATSU** o **TEMPURA**

**Ordini aggiuntivi +1 Euro a porzione**

### **KATSU** (cotoletta)

50 Tori-katsu (pollo)

51 Ton-katsu (maiale)

### **TEMPURA** (frittura leggera)

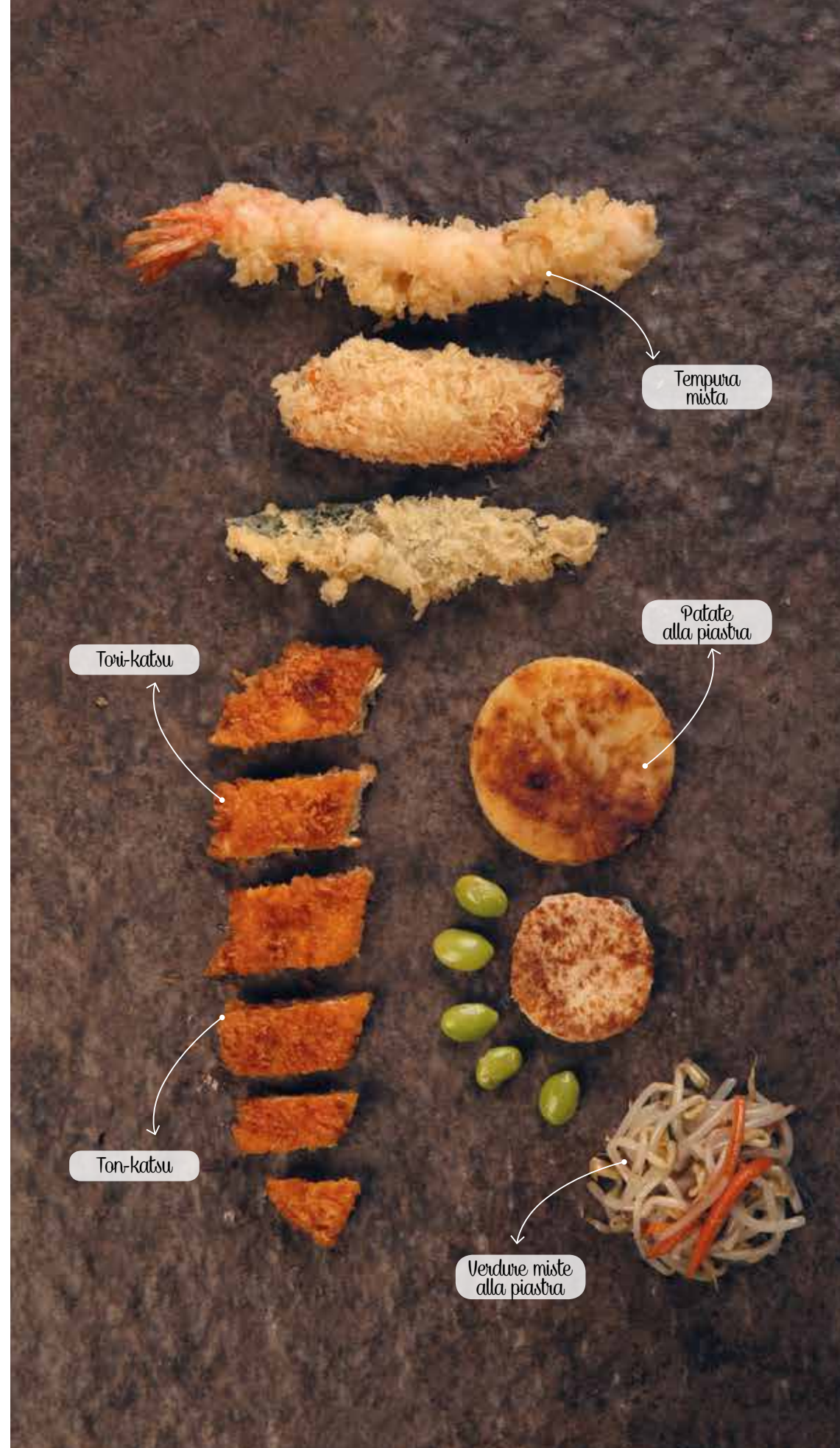
70 Tempura mista\* (gamberi, calamari, verdure)

## Contorni

90 Verdure miste julienne alla piastra  
(germogli di soia, zucchine, carote, cipolle e coppa bianca)

93 Patate alla piastra

93A Patate fritte\*







Misto maki



Misto uramaki



# Sushi

**NIGIRI** (Riso con fettine di pesce / 2 pezzi)

**Massmo 6 pezzi a persona**

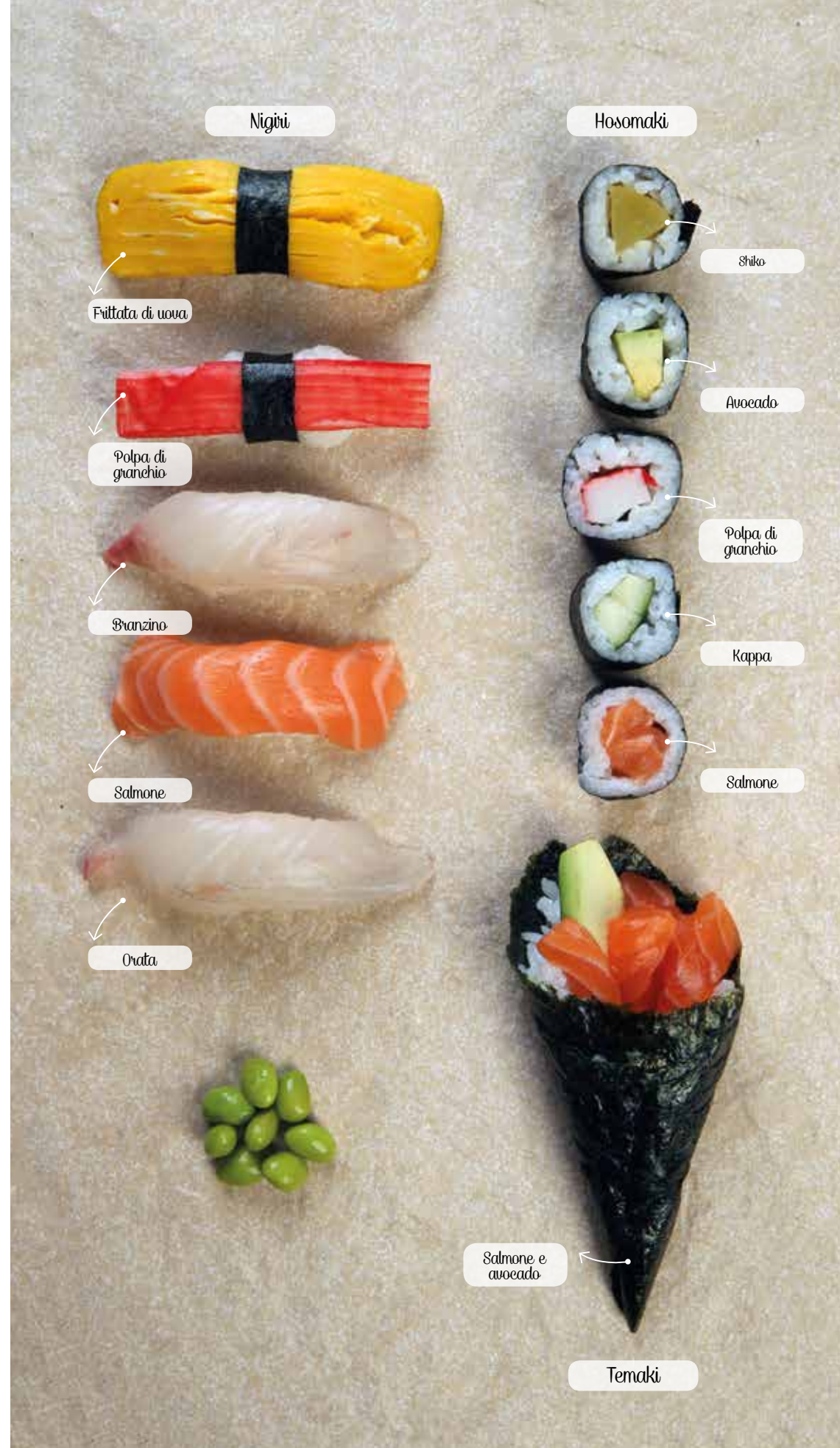
- S1 Salmone
- S5 Polpa di granchio\*
- S6 Orata
- S7 Branzino
- S13 Frittata di uova
- S16 Avocado

**HOSOMAKI** (Roll di alga, riso e ripieno / 6 pezzi)

- M1 Salmone
- M6 Kappa (cetriolo)
- M7 Shiko (rapa gialla)
- M16 Avocado
- M35 Polpa di granchio\*

**TEMAKI** (cono di alga riso e ripieno)

- T1 Salmone
- T5 Polpa di granchio e avocado\*
- T6 Kappa (cetriolo)
- T7 Salmone e avocado
- T16 Avocado



# Sushi

## URAMAKI (Roll di riso, alga e ripieno / 8 pezzi)

- M4 California\*  
(polpa di granchio, omelette, avocado, cetriolo, maionese e tobiko)
- M8 Salmone e avocado
- M8C Salmone cotto e avocado
- M9C Tonno cotto e avocado
- M12C Tonno cotto
- M13 Salmone e philadelphia
- M13C Salmone cotto e philadelphia
- M26 Avocado
- M31 Salmone
- M31C Salmone cotto
- M43 Salmone, avocado e philadelphia
- M45 Polpa di granchio e avocado\*

## ONIGIRI (Triangolo di riso con ripieno / 1 pezzo)

- O1 Salmone
- O7 Salmone cotto
- O2 Tonno\*
- O8 Tonno cotto\*
- O3 Branzino
- O4 Kappa (cetriolo)
- O5 Ebi-ten\* (tempura di gambero)
- O6 Avocado

### Uramaki



Polpa di granchio e avocado



Salmone



Salmone cotto e philadelphia



Avocado



Salmone cotto



Salmone e avocado



Salmone e philadelphia



California



Tonno cotto



Salmone

Onigiri

# Piatti extramenu

## +1€ a porzione

**URAMAKI** (Roll di riso, alga e ripieno / 4 pezzi)

- M3 Ebi-tem\* (tempura di gambero)
- M9 Tonno e avocado\*
- M11 Spicy salmone
- M12 Spicy tonno\*

**HOSOMAKI** (Roll di alga, riso e ripieno / 4 pezzi)

- M21 Salmone dorato  
(hosomaki salmone fritto con tartare di salmone, salsa teriyaki e sesamo)
- M23 Philadelphia dorato  
(hosomaki salmone fritto con ciuffetto di Philadelphia, salsa teriyaki e sesamo)

## +2€ a porzione

**URAMAKI** (Roll di riso, alga e ripieno / 4 pezzi)

- M32 Spicy salmone ricoperto  
(tempura di verdura ricoperta di salmone e salsa piccante)
- M33 Verdure dorate  
(tempura di verdura ricoperta di carotine julienne pastellate e salsa teriyaki)
- M34 Chicken & salad  
(bocconcini di pollo, insalata verde e salsa teriyaki)

## +3€ a porzione

**VARIETÀ DI SUSHI**

- B2 Misto sashimi\* (12 pezzi)
- B2S Sashimi solo salmone (10 pezzi)
- B6 Misto sushi flambé cotto alla fiamma\* (5 nigiri + uramaki)
- B7 Maki flambé cotto alla fiamma\* (8 uramaki cotti)



# Bevande

## **BIRRE GIAPPONESI**

Asahi	500ml	€ 5,20
Asahi	330ml	€ 3,20
Sapporo	650ml	€ 6,20

## **ACQUA**

Naturale	750ml	€ 2,20
Frizzante	750ml	€ 2,20

## **BIBITE**

Coca Cola	330ml	€ 2,50
Coca Cola Zero	330ml	€ 2,50
Coca Cola	1litro	€ 6,20
Fanta	330ml	€ 2,50
Sprite	330ml	€ 2,50

## **THE ARIZONA**

The limone	375ml	€ 3,80
The pesca	375ml	€ 3,80
The verde	375ml	€ 3,80

## **THE CALDO**

The verde		€ 2,20
The gelsomino		€ 2,20

## **SAKÈ**

€ 4,00

